



MASCHINENFABRIK
ALFING KESSLER GMBH



动力之钢

从概念到产品

长度至8米的高精度部件//感应淬火机床//感应加热系统

成功的基础

阿尔芬凯斯勒有限公司



百年成就

1911 年

我们工厂于1911年在德国Aalen-Wasserralfingen成立。现在，我们在德国和中国都有生产基地，我们擅长生产具有高实用性和创新型的高性能的产品，我们追求完美，实现最高精度。



作为一家尖端企业，我们在精密零部件的锻造、热处理、机械加工和装配方面拥有顶级的专业知识。作为全球首屈一指的大型曲轴制造商，几十年来，我们一直是汽车行业炙手可热的合作伙伴。许多客户使用我们的机床和系统进行感应淬火和感应加热工艺。

专业的单一供应源

核心竞争力



工程

- // 模拟
- // 工艺
- // 零件测试



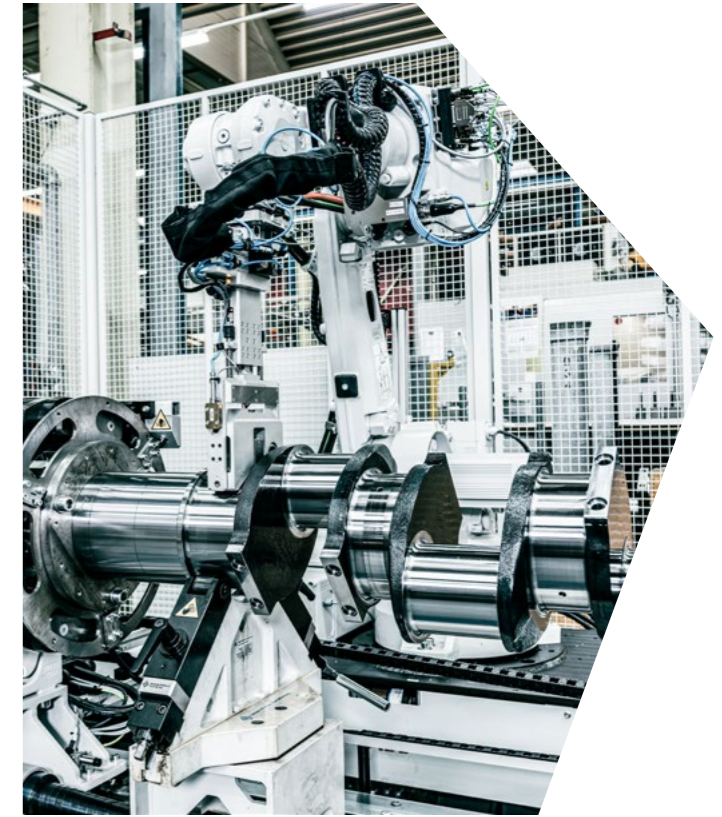
锻造

- // 精度
- // 质量
- // 耐用性



机械加工

- // 效率
- // 精度
- // 多样性



精加工和装配

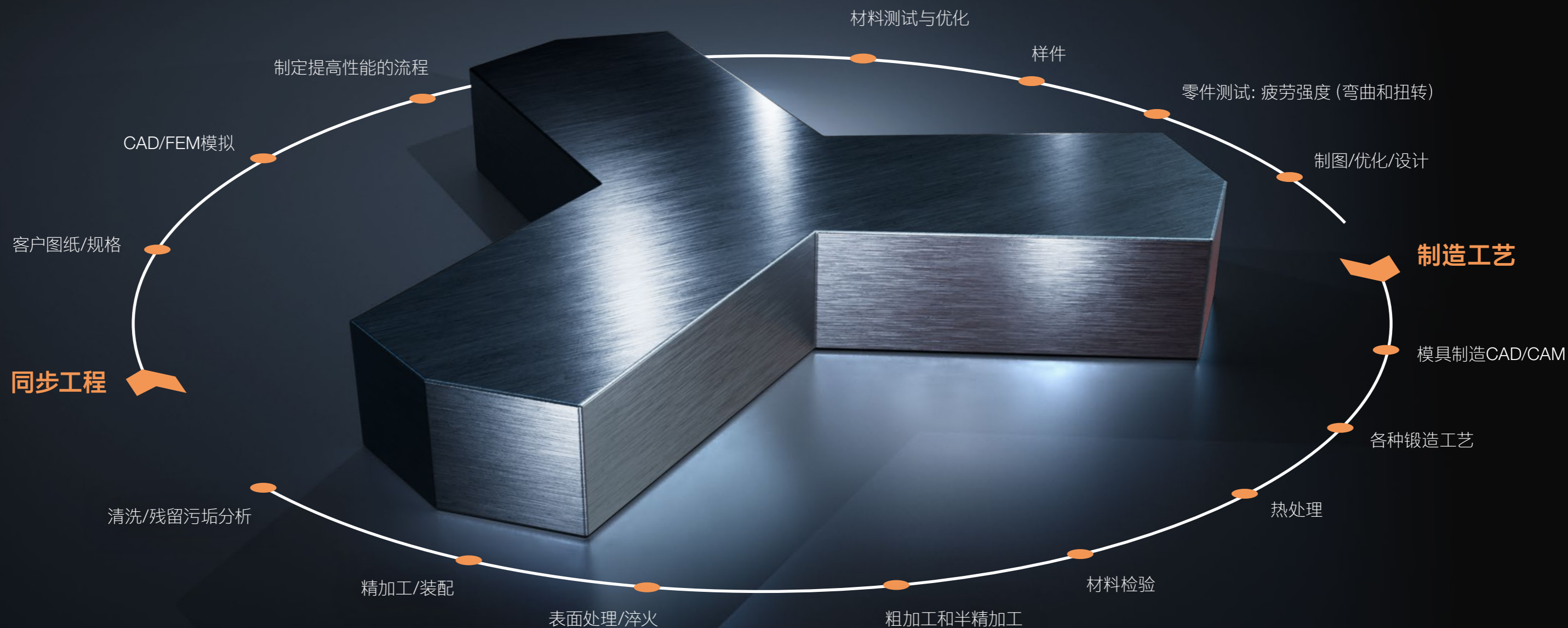
- // 可直接安装
- // 检查
- // 测试

走向完美之路

组合服务

动力之钢

我们与客户共同合作开发理想的零件解决方案---从同步工程设计到直接可以安装的产品, 让钢铁的世界充满活力。凭借我们广泛的专业知识和111多年的生产经验, 我们始终如一地帮助客户实现最高性能。



专注于我们的客户

应用领域

我们的业务涉及众多领域, 在这些领域中我们是全球技术和创新的领导者。



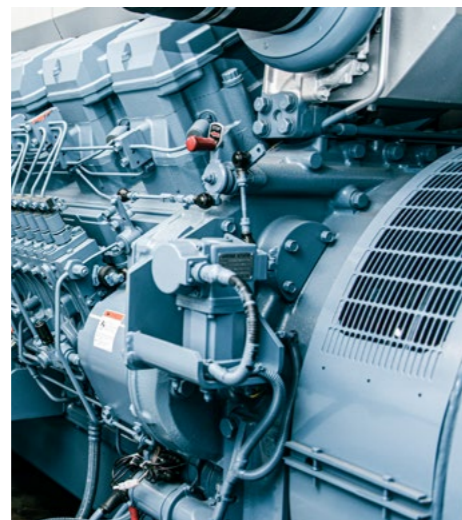
铁路技术



航空



乘用车



发电



船舶



商用车辆



赛车



农业



工程机械



石油和天然气



娱乐车辆



摩托车



特殊应用



通过精准实现完美

我们采用最先进的检测和测试方法，以保证产品具有所需的性能和耐用性。作为一家国际公认的供应商，我们已经通过知名船级社的认证，可以进行独立船检。

我们的管理系统同样经过国际知名认证机构的检查和批准。通过这种方式，我们确保遵守与质量、环境、职业安全、能源、海关检查和出口管制有关的所有适用标准。



Maschinenfabrik ALFING Kessler GmbH

Auguste-Kessler-Strasse 20
73433 Aalen
D – Germany



+49 (0)7361 / 5010
info@mafa.alfing.de



www.mafa-alfing.de

