



MASCHINENFABRIK
ALFING KESSLER GMBH



淬火机床

感应 淬火. 客制化. 稳定可靠.

成功的基石

阿尔芬凯斯勒有限公司



百年成就

1911年

作为一家在1911年成立于Aalen-Wasserralfingen的公司。我们 Maschinenfabrik ALFING Kessler GmbH公司拥有100多年的经验,专业知识和客户满意度。

自1952年以来,作为热处理领域可靠和勇于创新的合作伙,我们一直致力于与客户分享我们的经验和知识。我们给世界各地的客户提供在德国工厂生产的多功能、高性能和创新的感应淬火机床。



不论是在自己生产部门的产线上,还是在世界各地的许多客户现场,我们的感应淬火设备和加热系统一直以来都为客户提供稳定可靠的性能。无论是专注于速度和产出,还是个性化设计和灵活性,我们始终致力于为客户提供适合所需应用的最佳方案。

作为一家拥有尖端技术的公司,我们为客户提供最长可达8米的精密部件在锻造、热处理、机加工和组装方面顶级的专业知识。我们在全球的业务涵盖多个领域,在这些领域内我们都是作为技术和创新的领导者。

广泛的专业知识 专一的技术领域

我们的核心竞争力



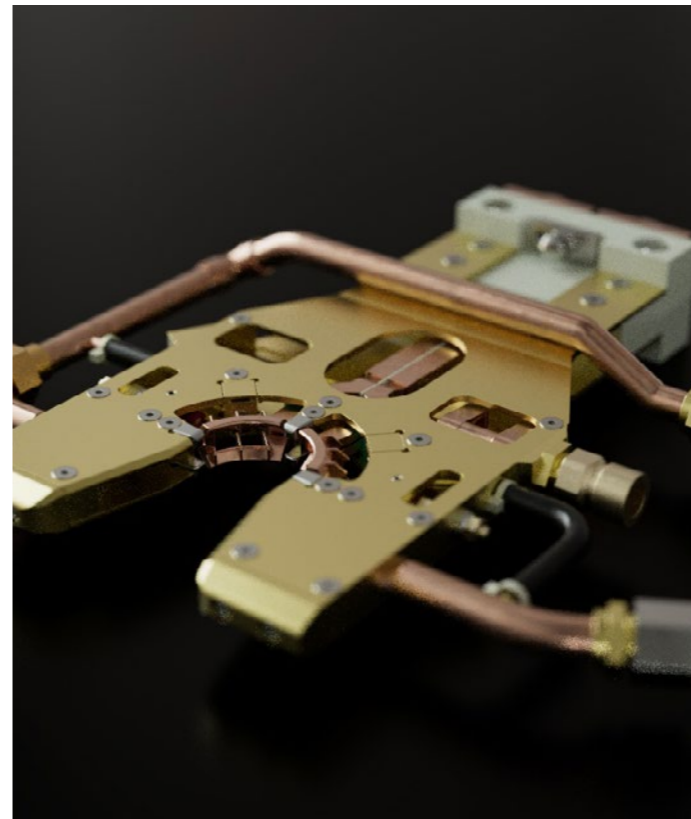
工业工程

- // 同步工程
- // 生产
- // 研发



淬火机床

- // 曲轴淬火
- // 动力总成部件淬火
- // 特殊应用



感应器

- // 增材制造
- // 传统制造



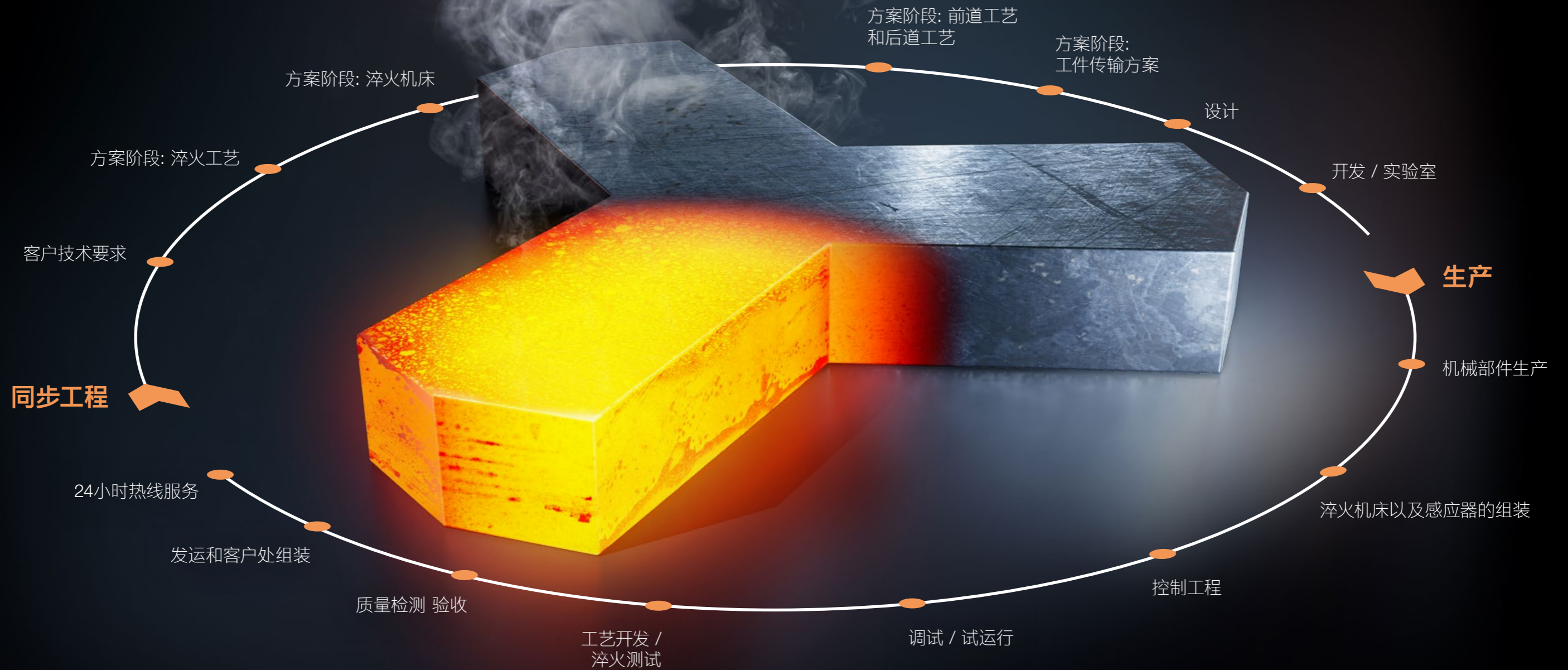
服务

- // 售后服务
- // 备件
- // 工艺开发

通向完美之路

我们的服务流程

我们的客户受益于我们对与淬火相关的所有流程中可靠的专家支持，这确保常年的可靠性。我们独有地将精密钢构件加工的实践知识与我们行之有效的技术和方法相结合：这些技术和方法涵盖了整个淬火工艺，从技术要求分析到前后道工艺步骤以及整体支持。



装备齐全

我们的产品系列

我们提供适用于所有高精度钢构件的适合的淬火机床和淬火工艺，以满足广泛的应用需求。对客户的要求和特殊需求进行分析和实施，以确保最大程度的客户满意度。

我们的产品系列还包括定制化机床的开发、实验室检测以及在专用实验机床上进行的淬火测试。



针对汽车曲轴的 淬火机床

我们的BAZ-2型淬火机床（带单或双工位）和FAST-NG型淬火机床是针对700毫米以下曲轴淬火的最佳解决方案。它们是为满足汽车行业的要求而专门开发的，是汽车和其它乘用车曲轴淬火的理想解决方案。



BAZ-2



BAZ-2 (1-station/ 2-station)
参数



BAZ-2 (1-station)
视频



BAZ-2 (2-station)
视频

FAST-NG

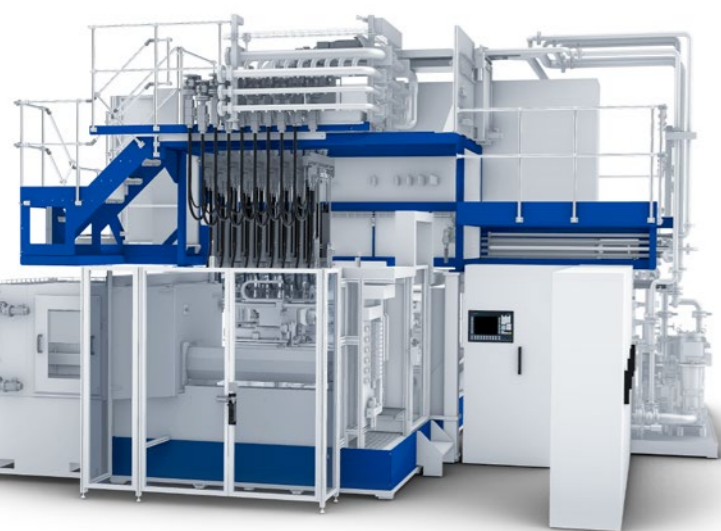


FAST-NG
参数



FAST-NG
视频

FLEX 1.5 and 4.0



针对卡车，公共汽车，农业机械和大曲轴的 淬火机床

我们的FLEX型系列淬火机床在同时需要淬火多种类型曲轴的情况下提供了最大的柔性。我们的FLEX 1.5型淬火机床可覆盖最长1.5米工件的淬火需求。与此同时，大型曲轴行业的客户则选用我们的FLEX4.0型淬火机床。该机型可淬火最长4.5米的曲轴。量身定制的解决方案和选项功能可确保这些机型能够完美适应特定客户的需求。



FLEX 1.5
参数



FLEX 4.0
参数



FLEX 1.5
视频

针对动力总成部件的 淬火机床

我们的VHM型和UM型淬火机床是动力总成领域几乎所有淬火应用的理想解决方案。针对淬火工艺的需要可相应选择扫描淬火和整体淬火。通过附加模块，模块化机床结构可以很容易地根据部件或生产的特定要求进行调整。



VHM



VHM
参数



VHM
视频

UM

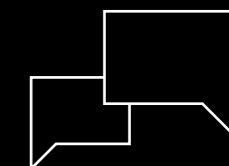


UM
参数



我们很乐意与您讨论您的需求和有关我们产品的任何问题。
请随时通过电话或电子邮件与我们联系。

邮箱: hardening@mafa.alfing.de
电话: +49 7361 / 501 1266



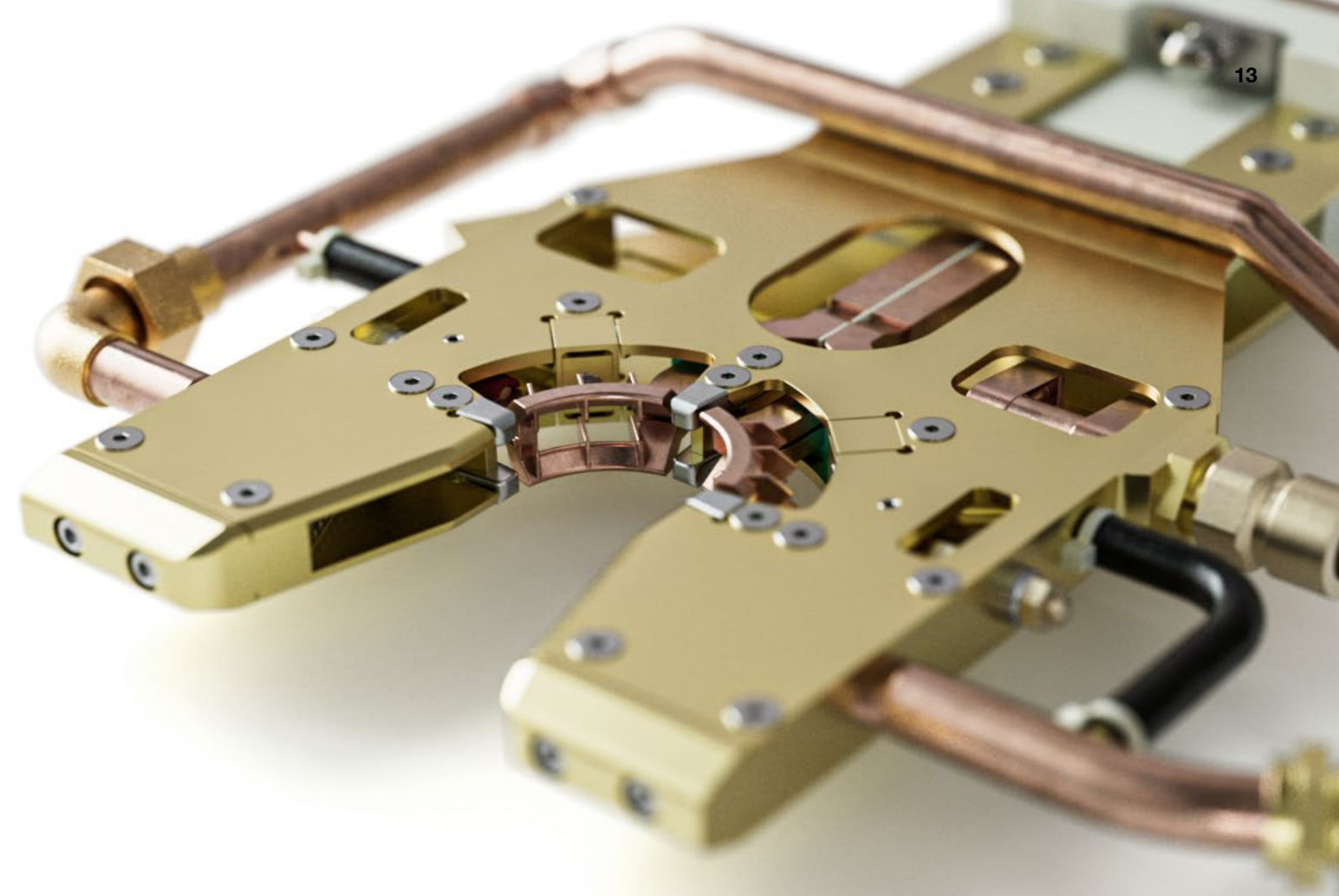
所有淬火机床的心脏

我们的感应器

一台淬火机床的优劣很大程度上取决于它的核心部件感应器。这就是我们自己研发和制作感应器的原因。所有我们的感应器由我们经验丰富的员工凭借一流的原材料和自己出色的工艺生产制作。从制作感应线圈，到感应器外壳，再到感应器所有部件的组装，我们全部自己完成。

通过3D打印技术实现增材加工

在我们的3D打印技术中心，我们使用激光选择性熔化烧结来制造感应器。与传统的制造工艺不同，激光熔化烧结是一种无定形的生产方法，这为产品几何结构方面提供了很大的自由度。感应线圈作为一个整体被3D打印出来，它具有卓越的耐用性。



专家杰作

在生产制作感应器的每个阶段，高质量的工艺都至关重要。凭借我们员工在感应器制作方面数十年的经验，我们的感应器确保精确、强大和耐用。

感应器的额外功能选项

- › 感应器数据库
- › RFID 感应器自动识别
- › 工具管理



我们很乐意与您讨论您的需求和有关我们感应器的任何问题

邮箱: Induktor@mafa.alfing.de
电话: +49 7361 / 501 1266



永远走在最前端

我们的额外功能选项

淬火机床的额外功能选项

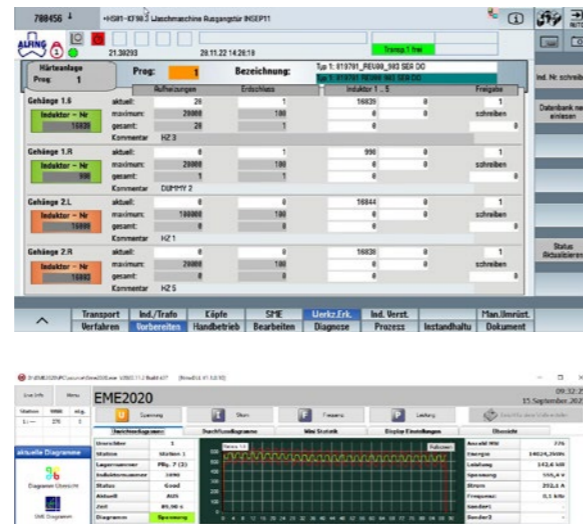
我们的扩展功能模块使我们能够为您的淬火机床提供最佳解决方案。

- › 能量监控系统 (EME)
- › 跳动检测 (TIR)
- › 工件传输 (流入, 流出, 编码桌, 等等.)
- › 工件识别 (数据矩阵, 等等.)
- › 上料系统接口
- › 水介质管理 (Fluidcare)
- › 感应器管理
- › 感应器识别 (RFID 技术)
- › 工件吹干
- › 生产数据收集和MES接口
- › 能量监控数据CSV/JSON文件输出
- › 手持操作面板 (HT8)
- › 感应器存储仓
- › 感应悬臂间距自动调节

升级和扩展

我们淬火机床巧妙的设计提供了大量的升级和扩展选项。我们将根据客户面临的具体挑战提供理想的解决方案。

- › 扩展淬火工件种类
- › 工件自动传输
- › 集成额外功能模块
- › 机床搬迁
- › 机床改造
- › 控制系统升级



无论您身在何处

我们的服务

可靠稳定的机床是生产取得积极成果的基石, 这就是我们为客户提供全面服务的原因。随着我们的许多淬火机床全天候运行, 我们的客户受益于我们快速的支持和预防性维护理念, 从而确保机床的高开动率。

售后服务

技术支持

我们全球的网络在需要服务的情况下为客户提供支持。除了现场作业外, 我们还通过远程服务、视频会议、电话和电子邮件提供帮助, 以减少机床停机时间。定期预防性维护有助于发现机床功能的偏差并确保机床开动率

备件

我们储备了机床关键的特有备件, 以便在机床发生故障时在短时间内提供支持。我们还与客户合作, 制定备件建议, 从而促进高效存储。

培训

我们以不同语言提供培训, 授予客户所需的知识, 使他们能够自信地操作我们的淬火机床。

服务协议

我们的服务协议使我们的客户能够事先确定支持形式和费用, 以便在可能的服务案例发生之前做好充分准备。备件供应、部署时间、入场条件和适用条件都可以提前达成一致。

工具管理

我们的感应器管理系统提供以下功能:

- › 感应器管理
- › 利用率
- › 自动供货流程

我们的售后服务团队很乐意与您讨论您的需求

服务事项邮箱: service_h@mafa.alfing.de
 备件事项邮箱: spareparts_h@mafa.alfing.de
 电话: +49 7361 / 501 1266



Maschinenfabrik ALFING Kessler GmbH

Auguste-Kessler-Strasse 20
73433 Aalen
D – Germany



+49 (0)7361 / 5010
info@mafa.alfing.de



www.mafa-alfing.de

